

垂直デュアル水平ディスプレイアーム

型番: TKLA-6032C3-SE シルバー ¥17,800(税込) ¥16,952(本体) パーコード: 4582260 731802



■ 垂直2台のディスプレイ設置

支柱高さは約800mmを有し間隔にゆとりが有り22インチクラスのワイドディスプレイを垂直に2台取り付けることが可能です。

■ スムーズな水平動作 & 角度調整

ディスプレイを手前に引き出し見易い位置への変更、また、支柱側へアームをたたみディスプレイ手前スペースの確保、更に、横、後方向へディスプレイ移動が可能です。左右90度、上下70度、回転360度角度を任意に変更できます。

■ 安定性に優れた重量感のあるクランプ

支柱を支える根元部品は、重量感のあるスチール材質でダブル圧式固定具を採用し、安定感のある構造です。

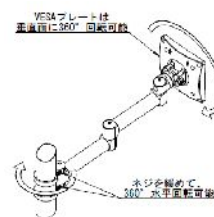
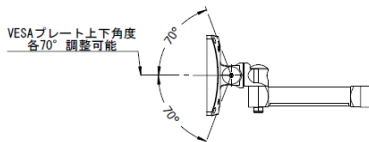
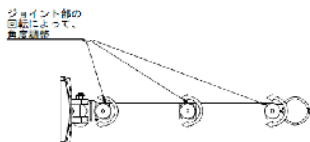
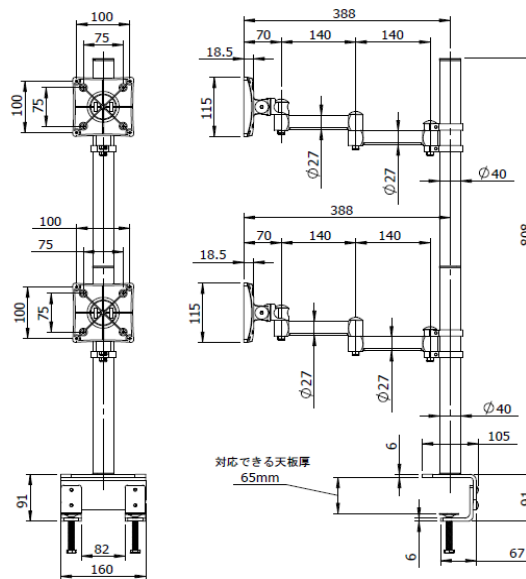
■ 容易な支柱高さ設定

VESAプレートの上下高さ位置は予め想定した位置でビスにて固定できます。

■ 全ての部品が軽く組立てが簡単

主要部品は5アイテム(ビス、フックは除く)と少なく日本語マニュアルに従って簡単に組立てることが出来ます。しかも、すべての部品が軽量タイプです。(クランプ部は除く)

- 液晶モニター対応サイズ: ~22インチ(目安)
- 耐荷重: 1アーム最大10kg(取り付け可能なモニター総重量)
- 支柱の高さ: 808mm(机上から) 支柱の直径: 40mm
- プレート先端から支柱までの長さ: 360mm
- VESA規格: 75mm × 75mm & 100mm × 100mm対応 (VESAパネルは共有です)
- VESAプレートジョイント部: 左右/90°、上下方向/70°、プレート回転/360°
- アルミニウム素材を使用軽量タイプ、本体重量: 4.65kg
- RoHS規格認証製品
- 取付方法: クランプ(机板挟み込むタイプ)
- クランプ取付板厚: 20~65mm(板素材の柔硬に注意)
- クランプ取付板奥行き: 50mm以上
- 製品カラーモデル: シルバー



発売元: (有)ドーフィールドジャパン TEL: 03-3221-5954 FAX: 03-3221-5953 <http://www.dorfield.co.jp>

◆記載されているロゴ及びその他名称は、各社の登録商標または商標です。◆記載されている価格、仕様、サービス等は、予告なしに変更することがあります。◆記載商品に接続されている機器等は本製品に付属されていません。◆記載商品は組み立てが必要です。

Dorfield